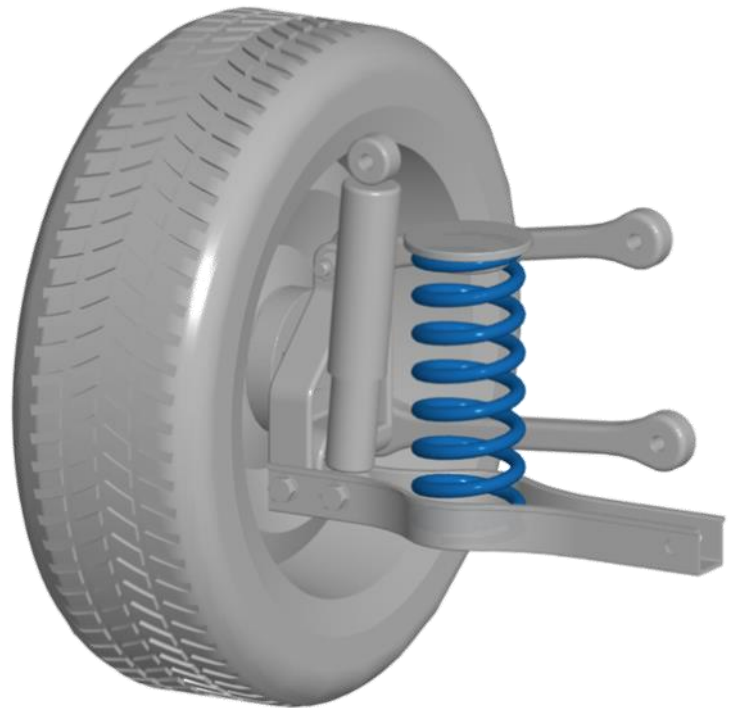


HV-314248
Nissan X-Trail

**MAX COMFORT.
MAX CONTROL.
MAX SAFETY.**



NL Montage handleiding
EN Fitting instructions
DE Einbau Anleitung
FR Guide d'installation



Suspension
Systems



Notice

NL

1. Monteer originele delen van de auto volgens voorschriften in het werkplaats-handboek.
2. Controleer na de montage of de MAD veer voldoende voorspanning heeft.
3. Bescherm metalen delen met een corrosie-werende coating.
4. Stel de koplamphoogte en indien aanwezig het camera en / of radarsysteem opnieuw af.
5. Bij een multi-link wielophanging is het raadzaam opnieuw uit te lijnen.
6. Op de volgende pagina vindt u de QR codes en URL's om de betreffende documenten van deze set te downloaden

EN

1. Mount original parts of the car as specified in the workshop manual.
2. After mounting, check that the MAD spring has enough pre-tension.
3. Protect metal parts with an anticorrosive coating.
4. Readjust the headlights, and the camera and/or radar system if present.
5. With multi-link suspension, we recommend realigning.
6. On the following page you will find the QR codes and URLs to download the relevant documents of this set

DE

1. Montieren Sie Originalteile des Autos gemäß den Anweisungen im Werkstatthandbuch.
2. Überprüfen Sie nach der Montage, ob die MAD-Feder ausreichend Vorspannung hat.
3. Schützen Sie Metallteile mit einer korrosionsbeständigen Beschichtung.
4. Stellen Sie die Scheinwerferhöhe und, falls vorhanden, die Kamera und/oder das Radarsystem erneut ein.
5. Bei einer Mehrlenker-Radaufhängung empfiehlt es sich, diese erneut auszurichten.
6. Auf der folgenden Seite finden Sie die QR-Codes und URLs zum Herunterladen der relevanten Dokumente dieses Sets

FR

1. Installez les pièces d'origine du véhicule comme indiqué dans le manuel d'atelier.
2. Après l'installation, vérifiez que les ressorts MAD soient suffisamment sous pression.
3. Protégez les pièces métalliques avec un revêtement résistant à la corrosion.
4. Réglez à nouveau la hauteur des phares et le système de caméra et/ou de radar, le cas échéant.
5. Dans le cas d'une suspension multi-bras, il est conseillé de refaire la géométrie.
6. Sur la page suivante, vous trouverez les QR codes et les URL permettant de télécharger les documents.



Notice



<https://mad-automotive.com/documents/31-50.pdf>



<https://mad-automotive.com/documents/TU-024895.pdf>



<https://mad-automotive.com/documents/9901.pdf>


NL

1. Gebruik veerspanners bij punt 3 tot en met 5.
2. Veerpoot uitbouwen.
3. Demonteer de hoofdveer. Let op de stand van de bovenste veerschotel ten opzichte van de schokdemper.
4. Zet de originele kunststof isolator over op de MAD vervangende hoofdveer.
5. Monteer de M.A.D. vervangende hoofdveer.
6. Veerpoot inbouwen.

EN

1. Use springclamps at step 3 till 5.
2. Dismantle strut.
3. Remove the mainspring. Note the position of the top springseat compared to the shockabsorber.
4. Fit the original plastic isolator to the MAD spring.
5. Fit the M.A.D. spring.
6. Fit the strut.

DE

1. Federspanner verwenden bei punkt 3 bis 5.
2. Federbein ausbauen.
3. Hauptfeder demontieren. Achte auf der Position von der oberen Federteller in vergleich mit der Stoßdämpfer.
4. Stellen Sie die Kunststoff Isolator zu dem MAD Feder
5. Montieren Sie der M.A.D. Hauptfeder.
6. Federbein einbauen.

FR

1. Utilisez des tendeurs de ressort pour les points 3 à 5.
2. Démontez la jambe de force.
3. Démontez le ressort principal. Attention à la position de la coupelle supérieure par rapport à l'amortisseur.
4. Transférez l'isolant en plastique du ressort d'origine sur le ressort principal de remplacement M.A.D.
5. Montez le ressort principal de remplacement M.A.D.
6. Remontez la jambe de force sous le véhicule.

MAD

Wiltonstraat 53
3905 KW Veenendaal
The Netherlands

T +31 (0) 318 586 100

mad-automotive.com



Suspension
Systems