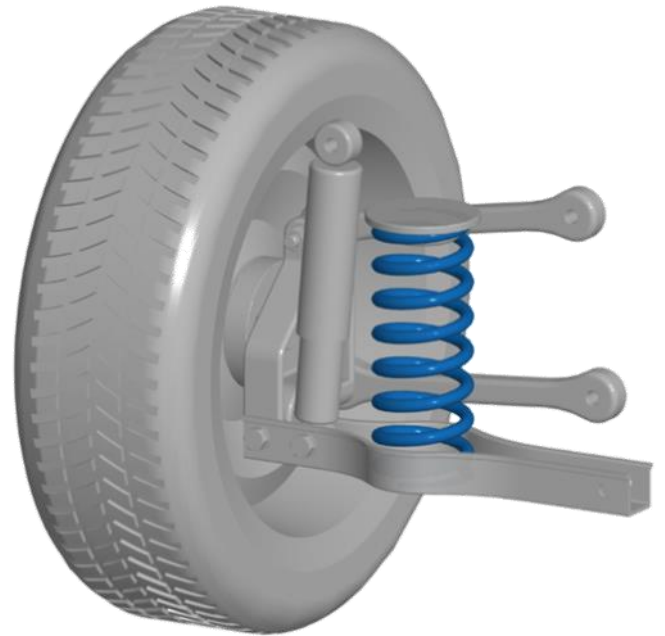


HV-193328 / HV-193338

Volkswagen Passat

**MAX COMFORT.
MAX CONTROL.
MAX SAFETY.**



NL Montage handleiding

EN Fitting instructions

DE Einbau Anleitung

FR Guide d'installation



Suspension
Systems



Notice

NL

1. Monteer originele delen van de auto volgens voorschriften in het werkplaats-handboek.
2. Controleer na de montage of de MAD veer voldoende voorspanning heeft.
3. Bescherm metalen delen met een corrosie-werende coating.
4. Stel de koplamphoogte en indien aanwezig het camera en / of radarsysteem opnieuw af.
5. Bij een multi-link wielophanging is het raadzaam opnieuw uit te lijnen.
6. Op de volgende pagina vindt u de QR codes en URL's om de betreffende documenten van deze set te downloaden

EN

1. Mount original parts of the car as specified in the workshop manual.
2. After mounting, check that the MAD spring has enough pre-tension.
3. Protect metal parts with an anticorrosive coating.
4. Readjust the headlights, and the camera and/or radar system if present.
5. With multi-link suspension, we recommend realigning.
6. On the following page you will find the QR codes and URLs to download the relevant documents of this set

DE

1. Montieren Sie Originalteile des Autos gemäß den Anweisungen im Werkstatthandbuch.
2. Überprüfen Sie nach der Montage, ob die MAD-Feder ausreichend Vorspannung hat.
3. Schützen Sie Metallteile mit einer korrosionsbeständigen Beschichtung.
4. Stellen Sie die Scheinwerferhöhe und, falls vorhanden, die Kamera und/oder das Radarsystem erneut ein.
5. Bei einer Mehrlenker-Radaufhängung empfiehlt es sich, diese erneut auszurichten.
6. Auf der folgenden Seite finden Sie die QR-Codes und URLs zum Herunterladen der relevanten Dokumente dieses Sets

FR

1. Installez les pièces d'origine du véhicule comme indiqué dans le manuel d'atelier.
2. Après l'installation, vérifiez que les ressorts MAD soient suffisamment sous pression.
3. Protégez les pièces métalliques avec un revêtement résistant à la corrosion.
4. Réglez à nouveau la hauteur des phares et le système de caméra et/ou de radar, le cas échéant.
5. Dans le cas d'une suspension multi-bras, il est conseillé de refaire la géométrie.
6. Sur la page suivante, vous trouverez les QR codes et les URL permettant de télécharger les documents.



Notice



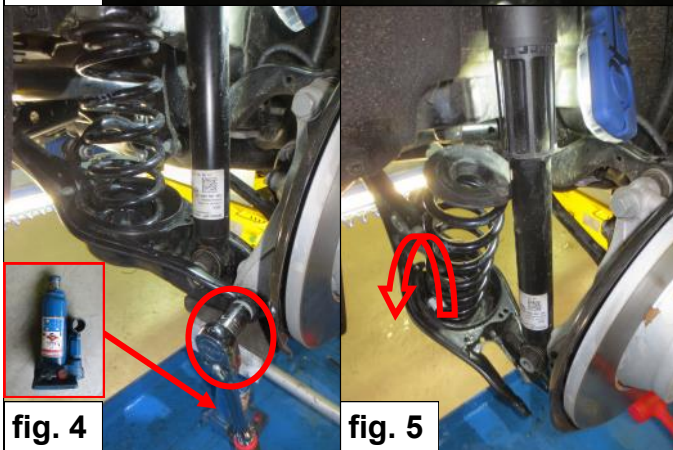
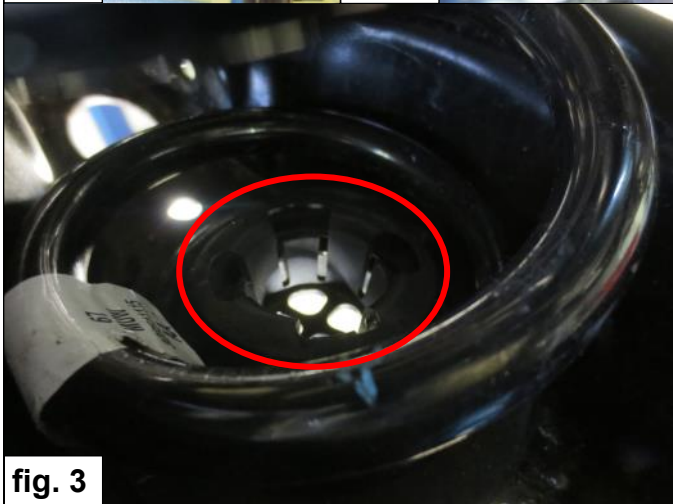
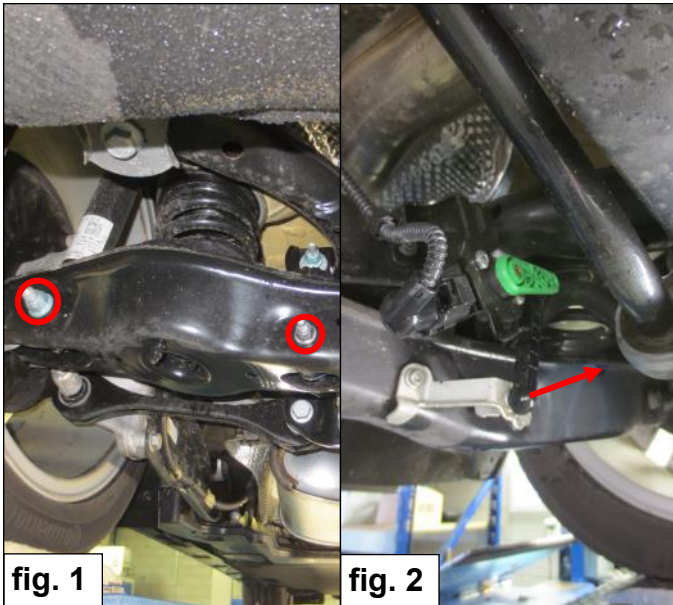
<https://mad-automotive.com/documents/VH1920332.pdf>



<https://mad-automotive.com/documents/TU-026222.pdf>



<https://mad-automotive.com/documents/9901.pdf>

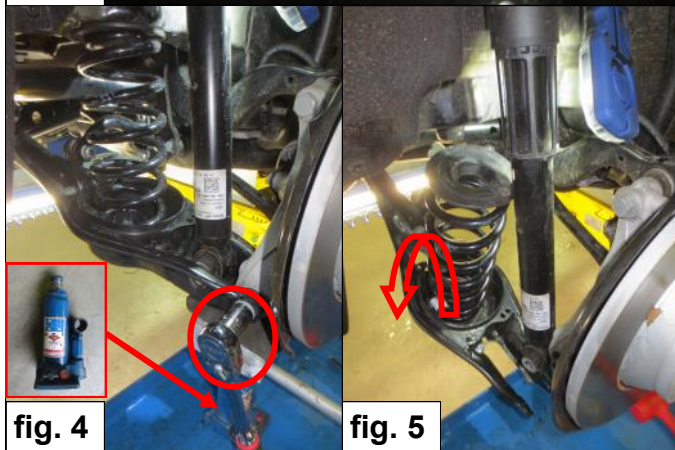
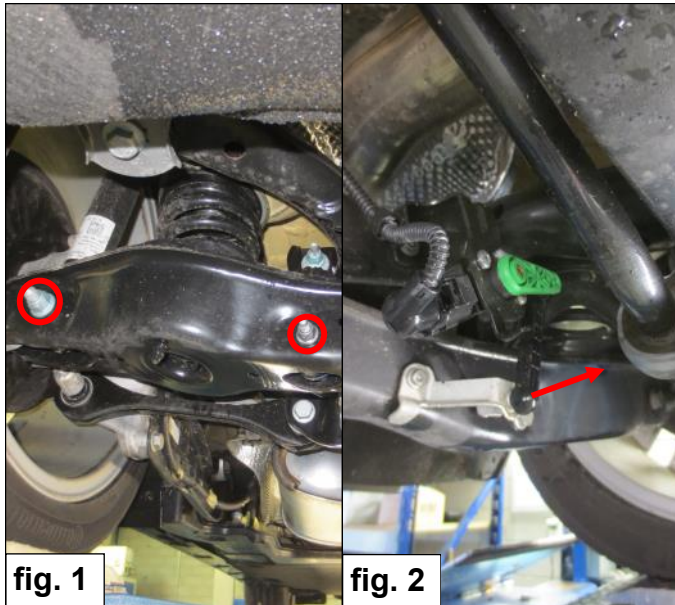


NL

1. Verwijder de bouten van de stabilisatorstang en schokdemper. *Zie fig. 1.*
2. Maak de hoogtesensor los en hef de auto uit de veren. *Zie fig. 2.*
3. Verwijder de achterwielen.
4. Verwijder de clip uit de onderste veerschotel. *Zie fig. 3.*
5. Ondersteun de draagarm en verwijder de bout van de draagarm aan de wielzijde. *Zie fig. 4. Let op: de draagarm staat onder veerspanning.*
6. Laat de draagarm voorzichtig zakken en verwijder de hoofdveer. *Zie fig. 5.*
7. Zet de originele veerrubbers over op de MAD vervangende hoofdveer. *Zie fig. 6.*
8. Plaats de MAD vervangende hoofdveer (**HV-193328: fijne spoed aan de bovenzijde**). Let op dat het rubberen puntje van het onderste veerrubber in het gat van de draagarm centreert. *Zie fig. 6 & 7.*
9. Monteren in omgekeerde volgorde.

EN

1. Remove the bolts of the stabilizer and shock absorber. *See fig. 1.*
2. Disconnect height sensor and jack up the car. *See fig. 2.*
3. Remove the rear wheels.
4. Remove the clip of the lower spring plate. *See fig. 3.*
5. Support the wheel arm and remove the wheel arm bolt at the wheel side. *See fig. 4. Take care: The wheel arm is under tension of the spring.*
6. Carefully lower the wheel arm and remove the main spring. *See fig. 5.*
7. Put the original spring rubbers on to the MAD spring. *See fig. 6.*
8. Fit the MAD spring (**HV-193328: small windings distance at the top side**). Take care that the rubber point of the lower spring rubber is centering correctly into the hole of the wheel arm. *See fig. 6 & 7.*
9. Mount in reverse order.



DE

1. Entfernen Sie die Bolzen von der Stabilisator und Stoßdämpfer. *Siehe fig. 1.*
2. Lösen Sie den Hözensensor und heben Sie das Fahrzeug an. *Siehe fig. 2.*
3. Entfernen Sie die Rädern.
4. Entfernen Sie den Clip aus dem unteren Federteller. *Siehe fig. 3.*
5. Unterstützen Sie den Tragarm und entfernen Sie den Trag-armbolzen an die Radseite. *Siehe fig. 4.* **Achten Sie darauf dass der Tragarm unter Federspannung ist.**
6. Lassen Sie den Tragarm Vorsicht herunter und entfernen Sie die Hauptfeder. *Siehe fig. 5.*
7. Stellen Sie die originale Federgummis zu der MAD Ersatzfeder. *Siehe fig. 6.*
8. Montieren Sie die MAD Ersatzfeder (**HV-193328: der kleinste Windungsabstand zu dem obere Seite**). Achten Sie darauf dass der gummi Punkt des untere Federtellers richtig in das Loch des Tragarms zentriert. *Siehe fig. 6 & 7.*
9. Montieren in umgekehrter Reihenfolge.

FR

1. Retirez les boulons de la barre stabilisatrice et de l'amortisseur. *Voir fig. 1.*
2. Desserrez le capteur de hauteur et soulevez le véhicule hors des ressorts. *Voir fig. 2.*
3. Enlevez les roues arrière.
4. Retirez le clip de la plaque de ressort inférieure. *Voir fig. 3.*
5. Soutenez le bras de suspension et enlevez le boulon du bras de suspension côté roue. *Voir fig. 4.* **Attention: le bras de suspension est sous tension.**
6. Abaissez avec précaution le bras de suspension et enlevez le ressort principal. *Voir fig. 5.*
7. Transférez les caoutchoucs du ressort d'origine sur le ressort de remplacement MAD. *Voir fig. 6.*
8. Placez le ressort principal de remplacement MAD (**HV-193328: le plus petit diamètre vers le haut**). Assurez-vous que l'extrémité du caoutchouc du ressort inférieur est centrée dans le trou du bras de suspension. *Voir fig. 6 & 7.*
9. Remontez les pièces dans l'ordre inverse.

MAD

Wiltonstraat 53
3905 KW Veenendaal
The Netherlands

T +31 (0) 318 586 100

mad-automotive.com



Suspension
Systems