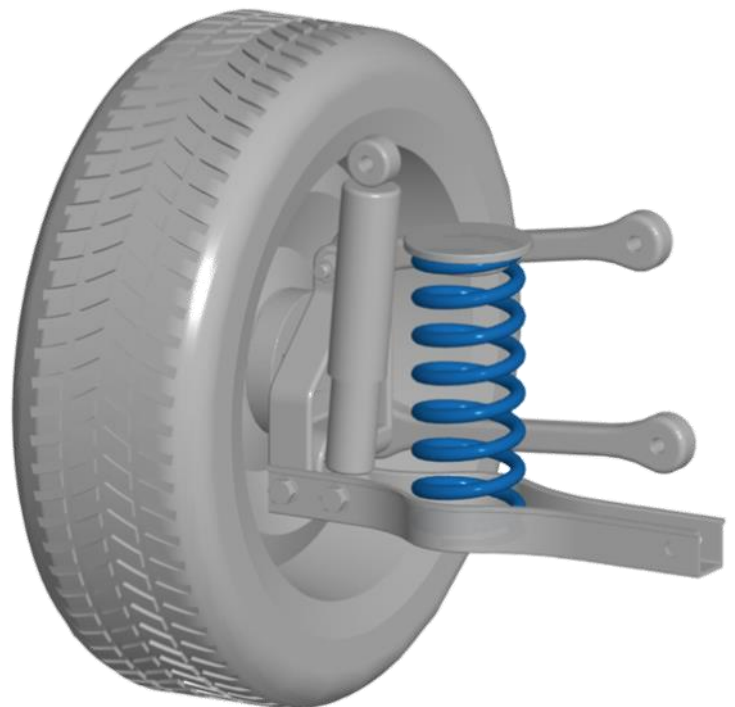


HV-234178
SsangYong Rexton

**MAX COMFORT.
MAX CONTROL.
MAX SAFETY.**



NL Montage handleiding
EN Fitting instructions
DE Einbau Anleitung
FR Guide d'installation



Suspension
Systems



Notice

NL

1. Monteer originele delen van de auto volgens voorschriften in het werkplaats-handboek.
2. Controleer na de montage of de MAD veer voldoende voorspanning heeft.
3. Bescherm metalen delen met een corrosie-werende coating.
4. Stel de koplamphoogte en indien aanwezig het camera en / of radarsysteem opnieuw af.
5. Bij een multi-link wielophanging is het raadzaam opnieuw uit te lijnen.
6. Op de volgende pagina vindt u de QR codes en URL's om de betreffende documenten van deze set te downloaden

EN

1. Mount original parts of the car as specified in the workshop manual.
2. After mounting, check that the MAD spring has enough pre-tension.
3. Protect metal parts with an anticorrosive coating.
4. Readjust the headlights, and the camera and/or radar system if present.
5. With multi-link suspension, we recommend realigning.
6. On the following page you will find the QR codes and URLs to download the relevant documents of this set

DE

1. Montieren Sie Originalteile des Autos gemäß den Anweisungen im Werkstatthandbuch.
2. Überprüfen Sie nach der Montage, ob die MAD-Feder ausreichend Vorspannung hat.
3. Schützen Sie Metallteile mit einer korrosionsbeständigen Beschichtung.
4. Stellen Sie die Scheinwerferhöhe und, falls vorhanden, die Kamera und/oder das Radarsystem erneut ein.
5. Bei einer Mehrlenker-Radaufhängung empfiehlt es sich, diese erneut auszurichten.
6. Auf der folgenden Seite finden Sie die QR-Codes und URLs zum Herunterladen der relevanten Dokumente dieses Sets

FR

1. Installez les pièces d'origine du véhicule comme indiqué dans le manuel d'atelier.
2. Après l'installation, vérifiez que les ressorts MAD soient suffisamment sous pression.
3. Protégez les pièces métalliques avec un revêtement résistant à la corrosion.
4. Réglez à nouveau la hauteur des phares et le système de caméra et/ou de radar, le cas échéant.
5. Dans le cas d'une suspension multi-bras, il est conseillé de refaire la géométrie.
6. Sur la page suivante, vous trouverez les QR codes et les URL permettant de télécharger les documents.



Notice



<https://mad-automotive.com/documents/VH2320417.pdf>



<https://mad-automotive.com/documents/TU-026504.pdf>



<https://mad-automotive.com/documents/9901.pdf>



Fig. 1

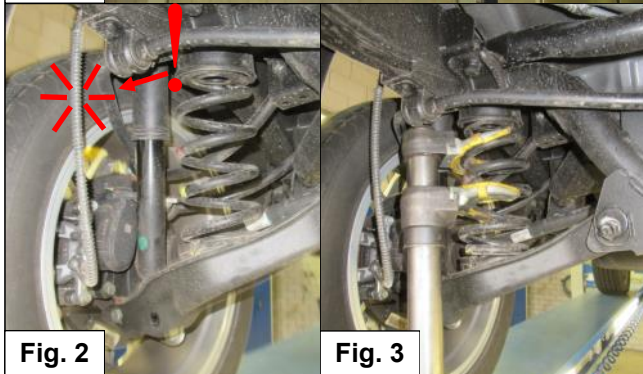


Fig. 2

Fig. 3

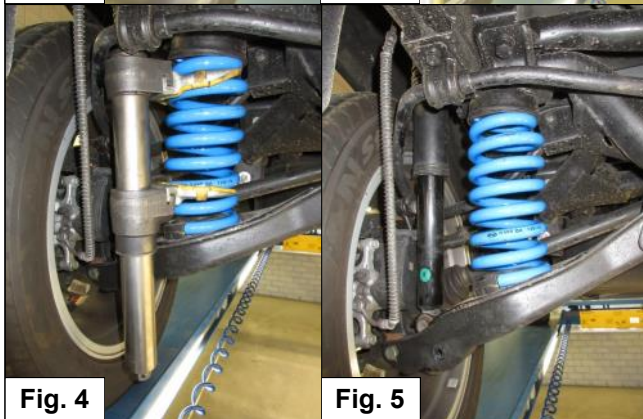


Fig. 4

Fig. 5

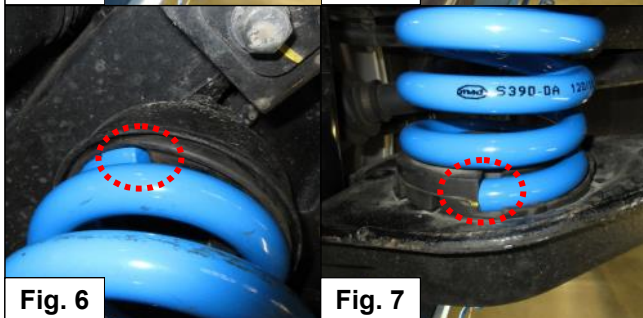


Fig. 6

Fig. 7



Fig. 8

NL

Controleer na de montage of de MAD veer voldoende voorspanning heeft.

1. Maak de schokdempers aan de onderzijde los. *Zie Fig. 1.*
2. Hef de auto uit de veren. **Let daarbij op beide rem-slangen!** *Zie Fig. 2.*
3. Demonteer de hoofdveer met behulp van een veerspanner. *Zie Fig. 3.*
4. Monteer de M.A.D. hoofdveer met behulp van een veerspanner. *Zie Fig. 4.*
5. Let erop dat de windingsuiteinden correct gemonteerd worden. *Zie Fig. 6 & 7.*
6. Plaats de auto op de wielen en zet de schokdemperbouts vast. *Zie Fig. 8.*

EN

After assembly, check that the MAD spring is pre-tensioned sufficiently.

1. Disconnect shock absorbers at the lower end. See *Fig. 1.*
2. Jack up the car. **Look out for both brake hoses!** See *Fig. 2.*
3. Remove the mainspring with use of spring compressors. See *Fig. 3.*
4. Fit the M.A.D. mainspring with use of spring compressors. See *Fig. 4.*
5. Note that both winding ends of the spring are positioned correctly. See *Fig. 6 & 7.*
6. Put the car on its wheels and fit the shock absorber bolts. See *Fig. 8.*

DE

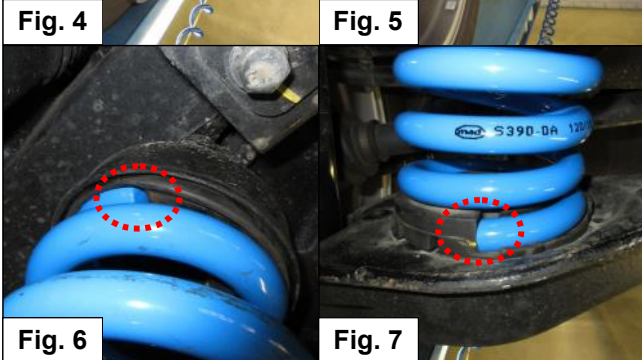
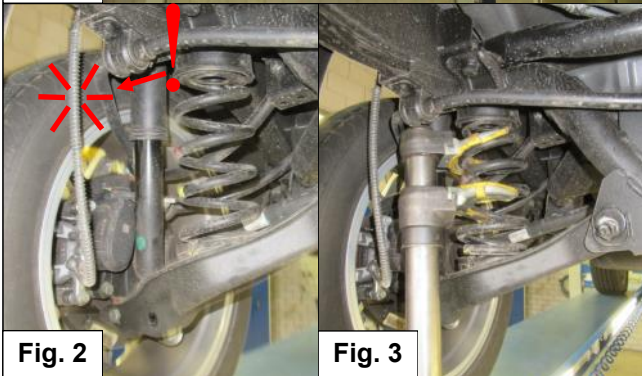
Kontrollieren Sie nach der Montage, ob die MAD-Feder über ausreichend Vorspannung verfügt.

1. Stoßdämpfer am unteren Ende Lösen. *Siehe Fig. 1.*
2. Heben Sie das Fahrzeug an. **Aufpassen für Beide Bremsschläuche!** *Siehe Fig. 2.*
3. Demontieren Sie die Hauptfedern mit Hilfe eines Federspanners. *Siehe Fig. 3.*
4. M.A.D. Hauptfedern mit Federspanner montieren. *Siehe Fig. 4.*
5. Stellen Sie sicher, dass die beide Enden der Hauptfeder richtig positioniert sind. *Siehe Fig. 6 & 7.*
6. Fahrzeug auf die Räder stellen. Stoßdämpfer Bolzen sichern. *Siehe Fig. 8.*

FR

Après le montage, vérifiez si le ressort MAD est suffisamment tendu.

1. Démontez le boulon inférieur de l'amortisseur. *Voir Fig. 1.*
2. Soulevez le véhicule hors des ressorts. **Attention aux deux flexibles de frein!** *Voir Fig. 2.*
3. Démontez le ressort principal à l'aide d'un tendeur de ressort. *Voir Fig. 3.*
4. Montez le ressort principal M.A.D. à l'aide d'un tendeur de ressort. *Voir Fig. 4.*
5. Veillez à ce que les extrémités des spires du ressort soient positionnées correctement. *Voir Fig. 6 & 7.*
6. Remplacez le véhicule sur ses roues. Remontez le boulon inférieur de l'amortisseur. *Voir Fig. 8.*



MAD

Wiltonstraat 53
3905 KW Veenendaal
The Netherlands

T +31 (0) 318 586 100

mad-automotive.com



Suspension
Systems